



rustdesk

Anleitung zur Installation auf dem Computer



1. RustDesk herunterladen: <https://rustdesk.com/>

Download ↓

Auf klicken und die richtige Version zum Download auswählen:

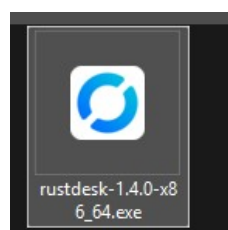
Architecture	Windows	Ubuntu	Mac	Android	Flatpak	iOS	Web
x86-64 (64-bit)	EXE MSI	Download	Download	Universal	Download		Go
AArch64 (ARM64)		Download	Download	Download	Download	App Store	
ARMv7 (32-bit)		Download		Download			
x86-32 (32-bit)	EXE						

Für Windows / Ubuntu / Mac sind das die x86-64 (64-bit) Versionen. Bei Windows MSI auswählen zur Installation.

Bei Android ist dies in der Regel die ARM64 Version.

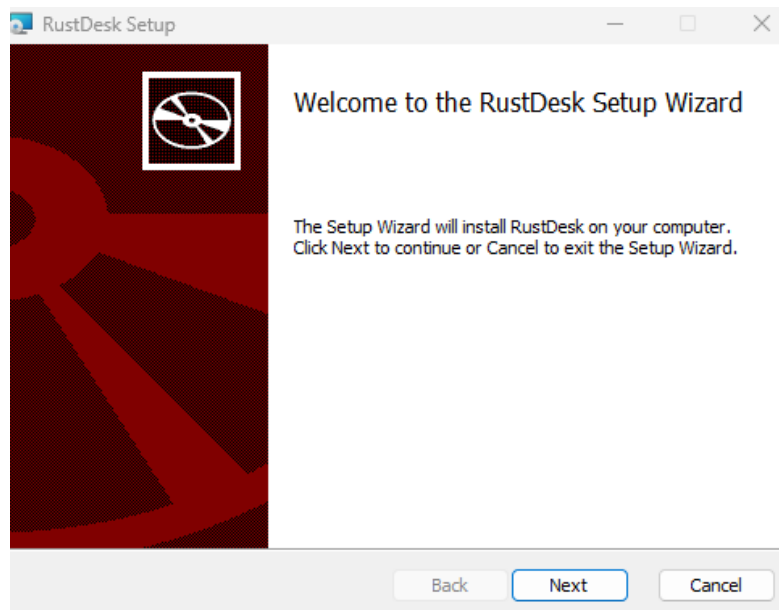


2. RustDesk installieren:

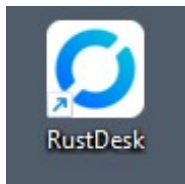


Die Datei öffnen:

Immer auf Weiter (Next) klicken, bis sich das Programm installiert hat:

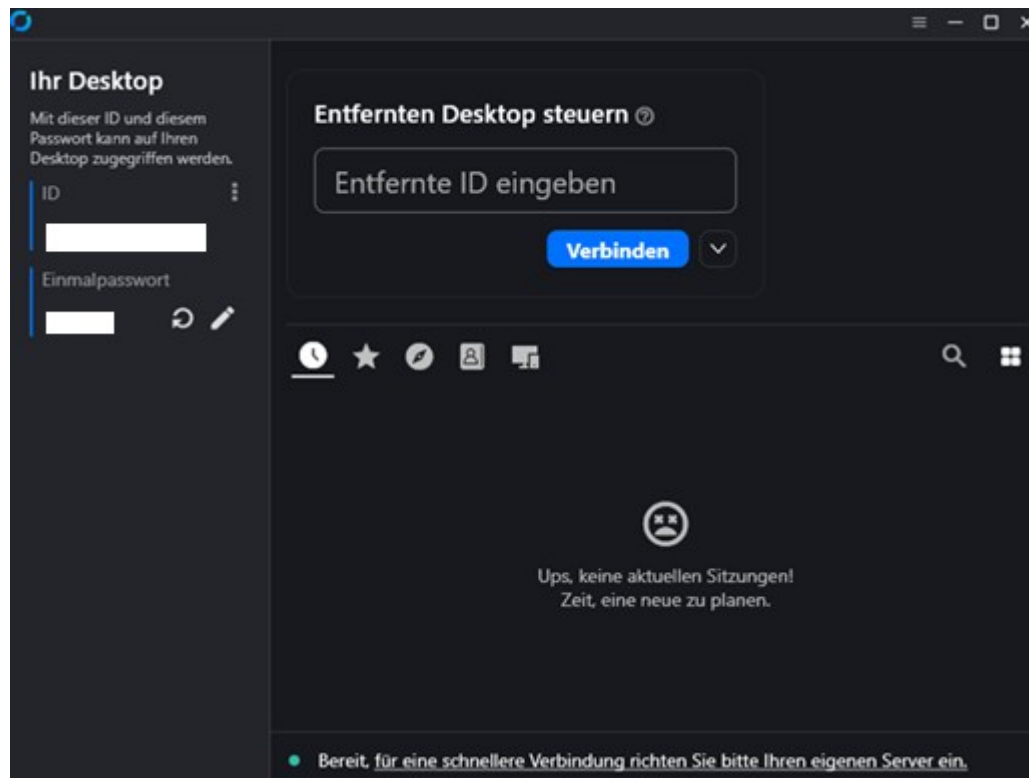


RustDesk wurde installiert und startet in der Regel automatisch. Andernfalls wurde eine Verknüpfung auf dem Desktop angelegt, mit der sich das Programm starten lässt.



3. RustDesk sicher einrichten:

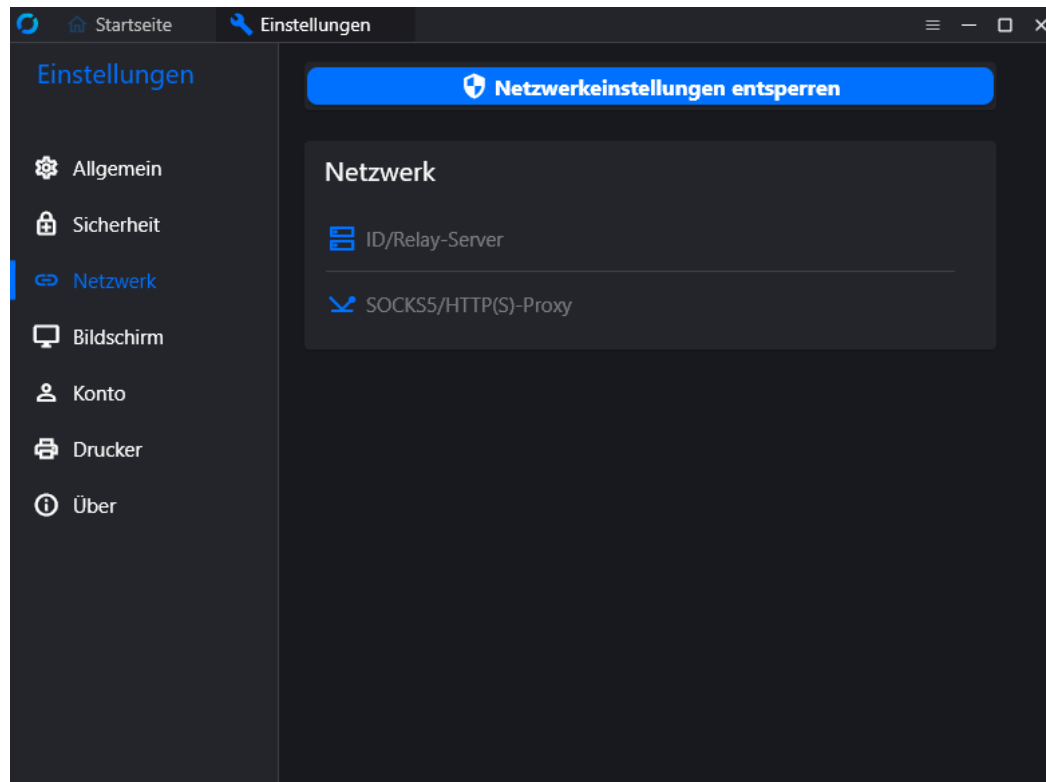
Nachdem das Programm gestartet wurde, öffnet sich folgendes Fenster:



Wir klicken oben im Fenster auf die drei Querstriche.

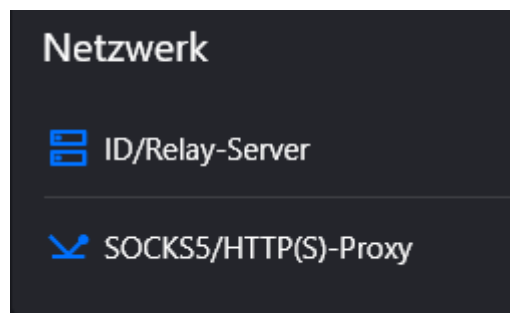


Es öffnet sich das Einstellungsfenster. Wir klicken links an der Seite auf „Netzwerk“.



Nun auf „Netzwerkeinstellungen entsperren“ gehen und im dann erscheinenden Windows-Dialog auf „Ja“.

Nun ist der ID/Relay-Server-Eintrag freigeschaltet. Wir klicken darauf, um die Zugangsdaten für den sicheren Server von „IT-Service-Commander“ einzugeben.



Folgende Daten sind einzugeben:

ID-Server: it-service-commander.de:21116

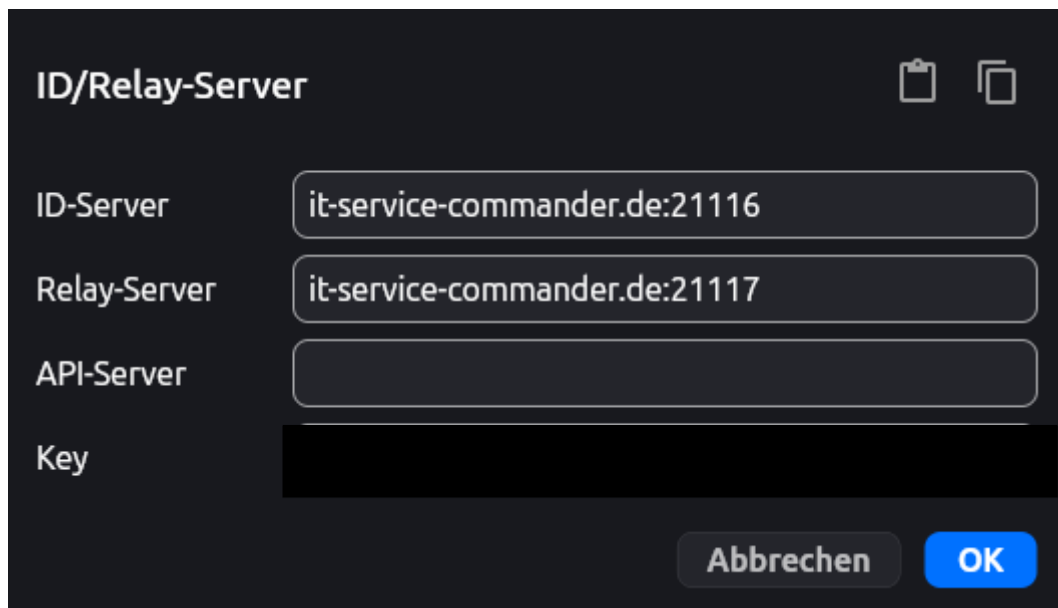
Relay-Server: it-service-commander.de:21117

API-Server: (bleibt leer!)

Key:



(kopieren & einfügen für den Key nutzen)



ID/Relay-Server

ID-Server: it-service-commander.de:21116

Relay-Server: it-service-commander.de:21117

API-Server:

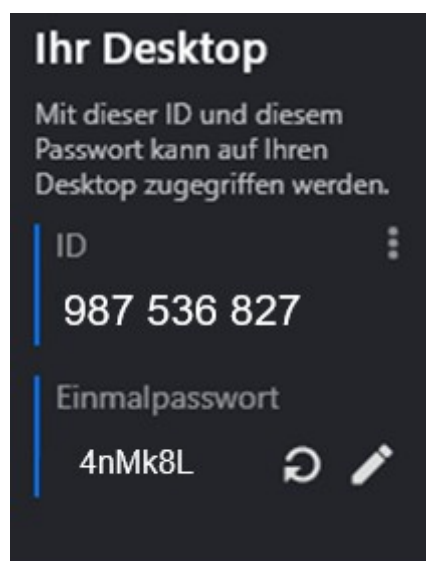
Key:

Abbrechen OK

Anschließend auf OK klicken.

Das Einstellungsfenster kann geschlossen werden und RustDesk ist bereit für sichere „Remote-Desktop-Verbindungen“.

IT-Service-Commander kann nun per Fernwartung weiterhelfen indem die entsprechenden Daten weitergegeben werden:



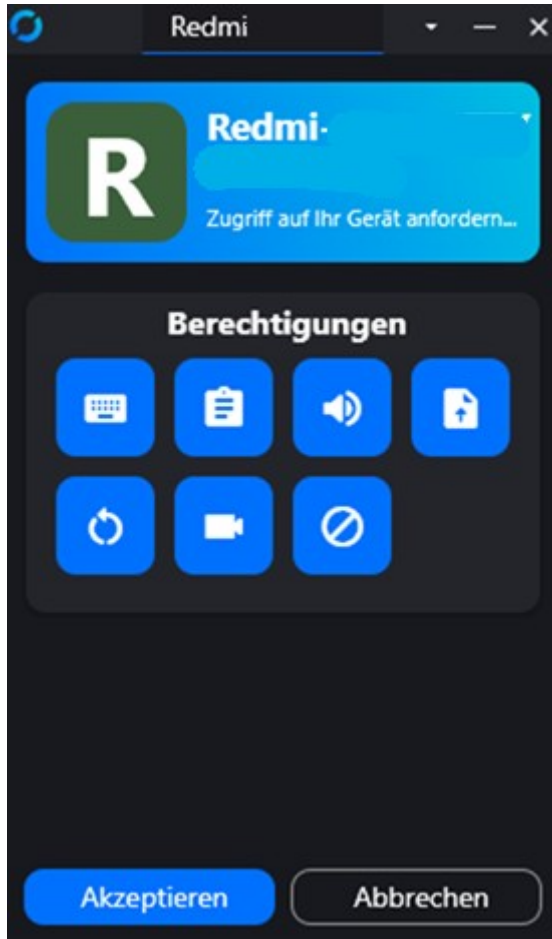
Ihr Desktop

Mit dieser ID und diesem Passwort kann auf Ihren Desktop zugegriffen werden.

ID: 987 536 827

Einmalpasswort: 4nMk8L

Die Anfrage akzeptieren, damit weitergeholfen werden kann:



Ende der Anleitung.

<https://www.it-service-commander.de>